



## INACER

Julio - Septiembre 2014

El INACER es un indicador de tendencia que muestra la dinámica de la actividad económica regional agregado que es el resultado de la composición (estructura y evolución) de once sectores económicos: Agropecuario- Silvícola; Pesca; Minería; Manufactura; Electricidad, Gas y Agua (EGA); Construcción; Comercio, Restaurantes y Hoteles; Transporte y Comunicaciones; Servicios Financieros y Empresariales; Servicios de Vivienda; y Servicios Sociales, Personales y Comunes. Este Indicador es de periodicidad trimestral.

**147,2**

Valor Índice

**0,7%**

Variación Anual

**-2,8%**

Variación Mensual



## Variación Anual

El INACER de la región durante el trimestre julio-septiembre de 2014 tuvo un incremento del 0,7% con respecto al mismo trimestre del año anterior, por sobre el incremento nacional<sup>1</sup> del 1,0%. Esto corresponde a una diferencia de 0,3pp.

En la Figura 1, se observa que en 2014 a nivel tendencial, la región refleja el mismo comportamiento experimentado por país, lo que demuestra que lo sucedido en La Araucanía es producto de una desaceleración de la economía nacional e internacional. Es así, que la variación anual de la región tiene un descenso sostenido en el tiempo desde el último trimestre de 2012, con un leve incremento entre octubre 2014 y marzo 2015, pero que en el segundo trimestre de 2014 inicia un proceso de crecimiento decreciente.

A nivel nacional se puede observar que la variación anual del IMACEC desde el primer trimestre de 2012 a la actualidad presenta una caída sostenida, con un leve incremento en el trimestre julio-septiembre de 2013, pero que vuelve a caer hasta llegar a un mínimo histórico en el actual trimestre con una variación anual del 1,0%. En la Figura 2 se observa la variación anual en el respectivo mes y destaca el 0,5%, que es la tasa anual más baja de los últimos 24 meses.

En los últimos 24 meses, la tasa de crecimiento promedio anual de la región fue del 3,7%, mientras que el país tuvo una tasa promedio del 3,4%. Hasta la fecha, en 2014, la tasa anual promedio fue del 2,5% a nivel regional, y del 1,8% a nivel nacional.

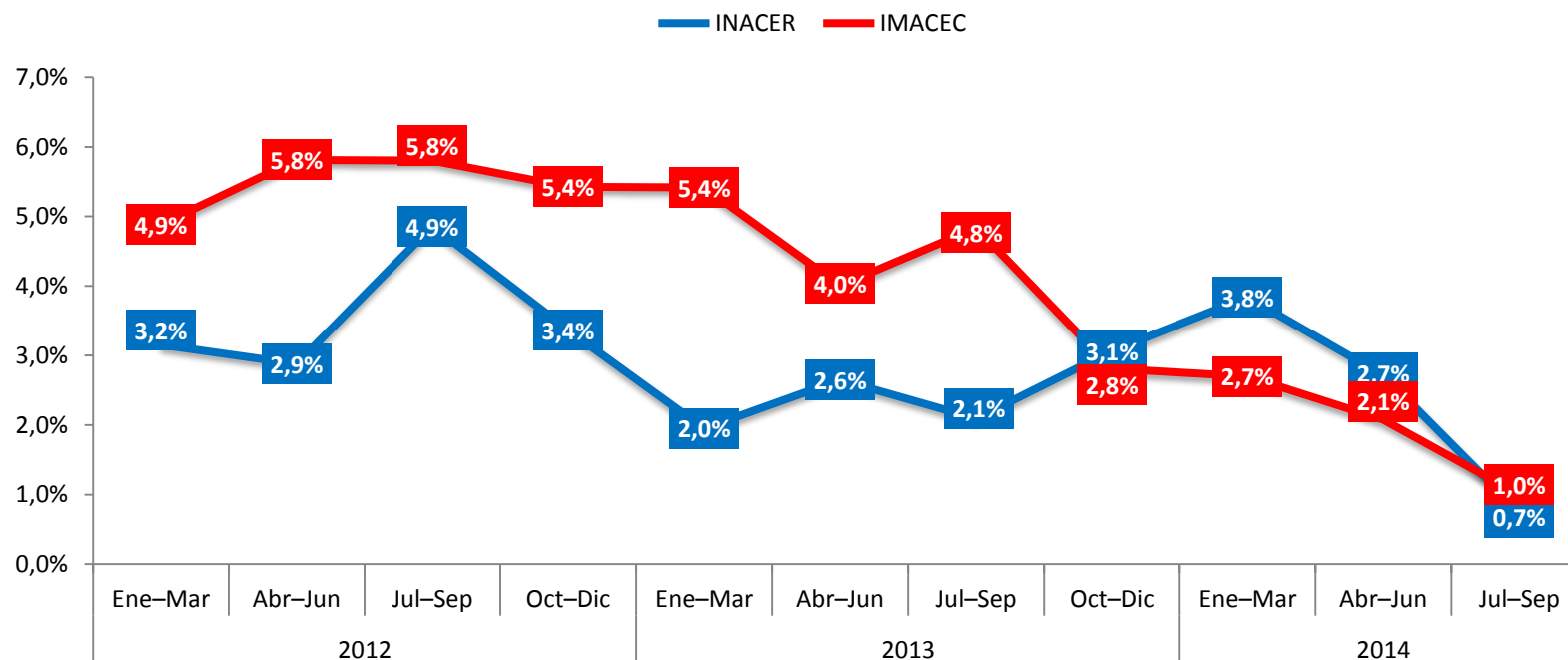


Fig. 1: Comparación entre las tasas de variación anual del INACER Araucanía e IMACEC entre Enero – Marzo 2012 a Julio - Septiembre de 2014

Fuente: Elaboración propia en base a cifras del INE y Banco Central

<sup>1</sup> Para el cálculo del IMACEC por trimestre, se calcula un promedio simple entre las tasas de variación anual publicadas por el Banco Central. En los anexos se encontrarán los índices reales de cada mes y el cálculo del promedio a nivel trimestral. Este cálculo se realiza debido a que el INACER sólo otorga información a nivel de trimestre, por lo que se busca un índice que sea más comparable.

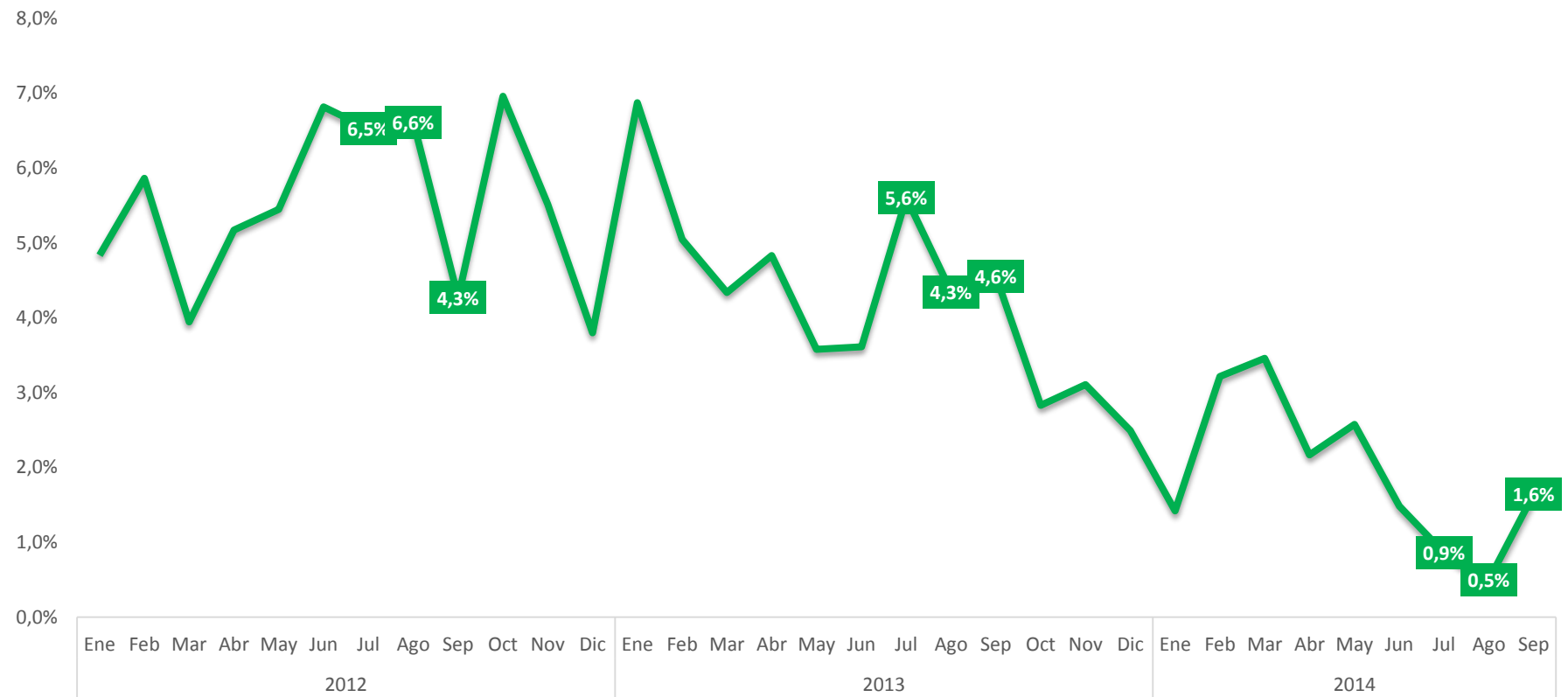


Fig. 2: Variación Anual del IMACEC desde Enero 2012 a Septiembre 2014

Fuente: Elaboración propia en base a cifras del Banco Central



## Variación Trimestral

En cuanto a la variación trimestral, el INACER de la región cayó un 2,8% con respecto al trimestre anterior, por debajo de la variación trimestral del 0,2% experimentada por el país, generándose una diferencia de 3pp.

En la Figura 3 se observa que de forma tendencial durante los últimos años existe un proceso cíclico en la región donde en el primer trimestre del año se genera una variación trimestral positiva, pasando al segundo semestre a una caída negativa, para recuperarse en los últimos dos trimestres creciendo a tasas creciente hasta el primer trimestre del próximo año. Por su parte, a nivel nacional se presenta una leve variación promedio trimestral<sup>2</sup> a lo largo de los años, sin una tendencia cíclica clara. Para mayor claridad, en la Figura 4 se presenta la evolución de la tasa de variación mensual del IMACEC.

En 2013, la tasa de crecimiento promedio trimestral de la región fue del 1,0% (ds: 8,2), mientras que el país tuvo una tasa promedio del 0,17% (ds: 0,2). Hasta la fecha, en 2014, la tasa trimestral promedio es del -0,8% (ds: 10,6) a nivel regional y del 0,2% (ds: 0,3) a nivel nacional.

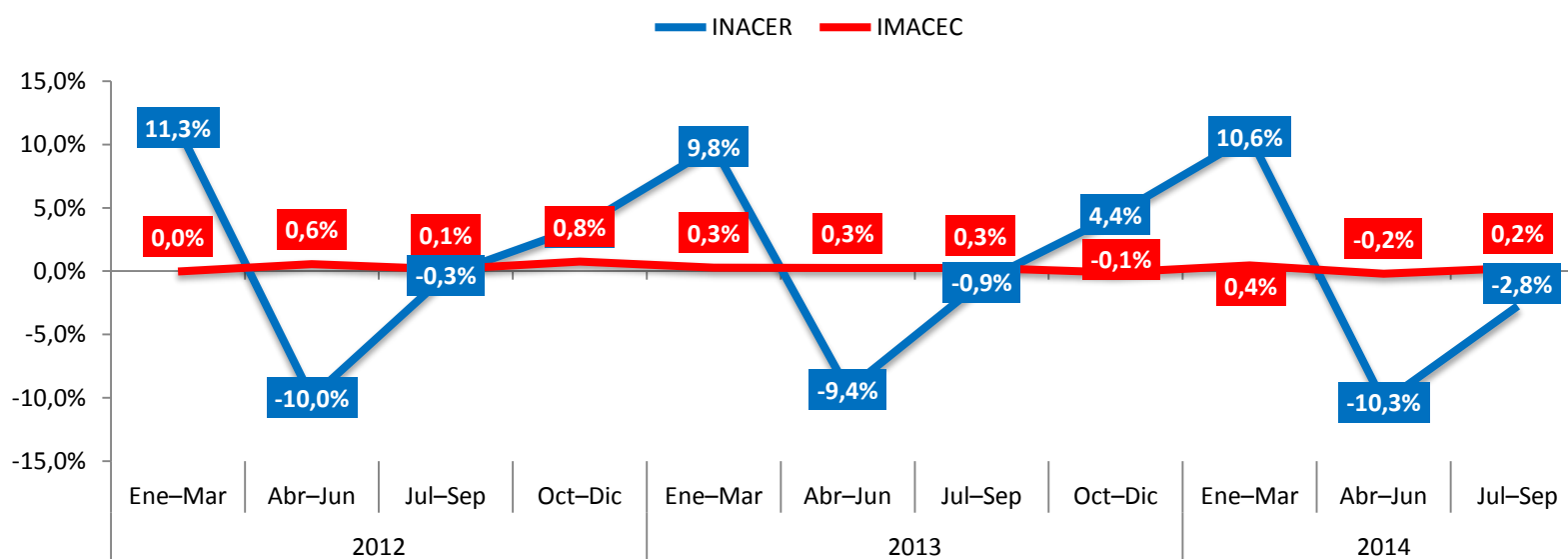


Fig. 3: Comparación entre las tasas de variación trimestral del INACER Araucanía e IMACEC entre Enero – Marzo 2012 a Julio - Septiembre de 2014

Fuente: Elaboración propia en base a cifras del Banco Central e INE

<sup>2</sup> Para el cálculo del IMACEC por trimestre, se calcula un promedio simple entre las tasas de variación mensual publicadas por el Banco Central. En los anexos se encontrarán los índices reales de cada mes y el cálculo del promedio a nivel trimestral. Este cálculo se realiza debido a que el INACER sólo otorga información a nivel de trimestre, por lo que se busca un índice que sea más comparable.

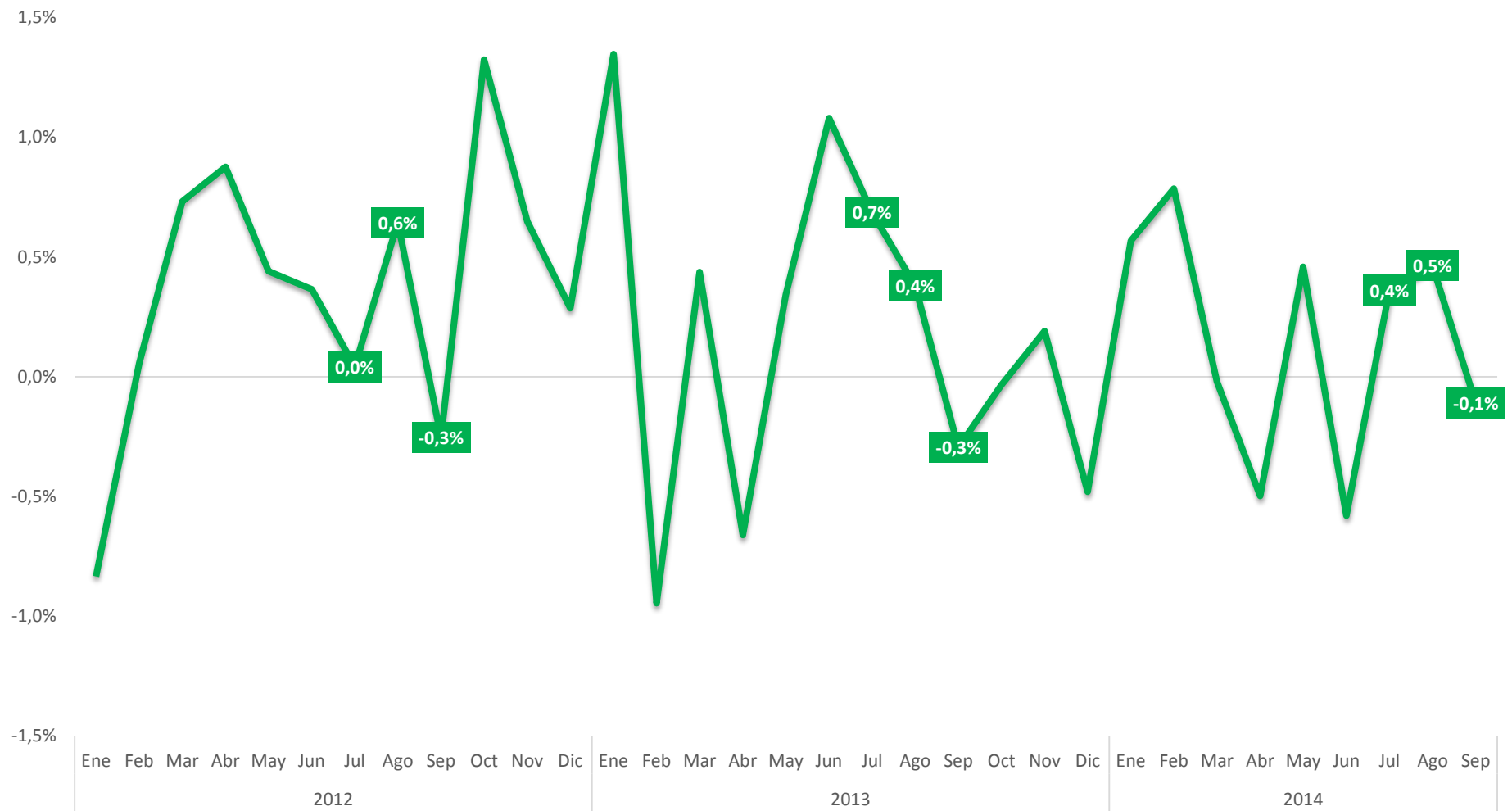


Fig. 4: Variación Mensual del IMACEC desde Enero 2012 a Septiembre 2014

Fuente: Elaboración propia en base a cifras del Banco Central



## Comparativo Regional

A nivel regional, La Araucanía se encuentra en el octavo lugar en cuanto a la variación anual del INACER, con una diferencia de 8,9pp con la región líder. La dinámica nacional fue de crecimiento en la mayoría de las regiones, liderado por las regiones del sur, y explicado por el incremento de la producción regional en 10 de las 14 regiones evaluadas. Las regiones del norte muestran un mal desempeño durante este trimestre, presentando tasas de recesión en tres de ellas, sumado a la caída tres regiones del centro.

Por otro lado, una comparación de la variación trimestral de la producción regional, ubica a La Araucanía en el décimo lugar, con una brecha de 14,4pp con la región líder. A nivel general se observa una caída mensual en casi todas las regiones (10 de 14), lo que muestra el descenso estacional que se vive durante este trimestre, destacándose la caída trimestral en las regiones del centro del país y los incrementos en las regiones extremas.

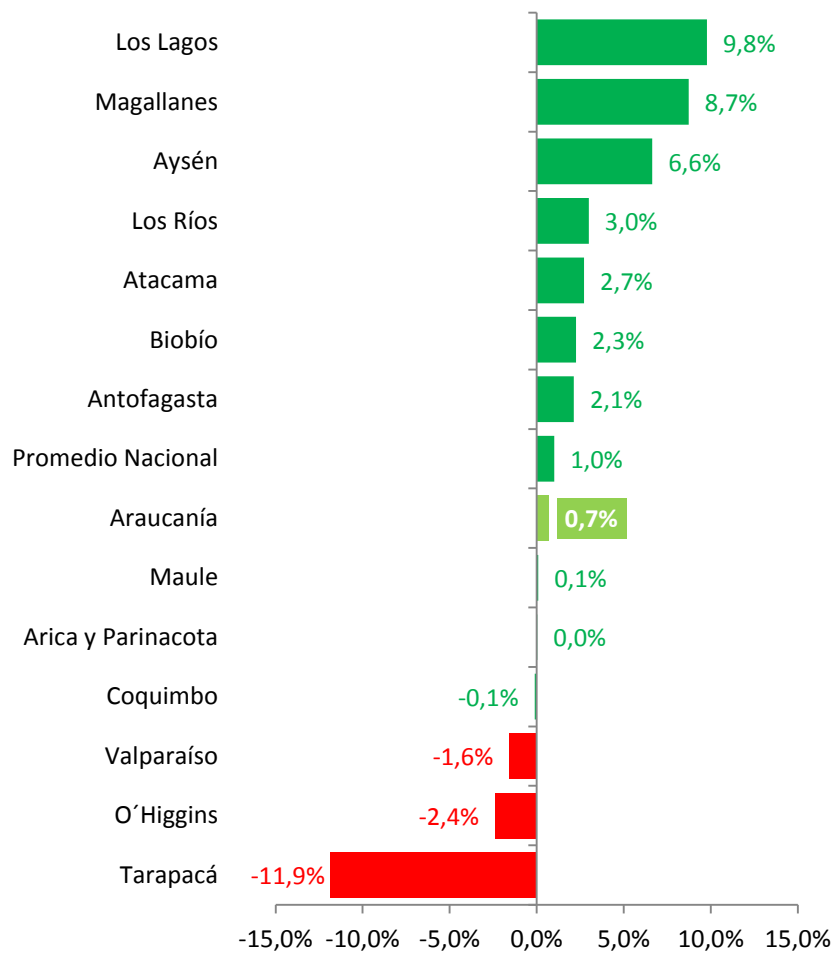


Fig. 5: Comparativo Intrarregional de la tasa de variación anual del INACER de cada región en el trimestre julio - septiembre 2014.

Fuente: Elaboración propia en base a cifras de INE

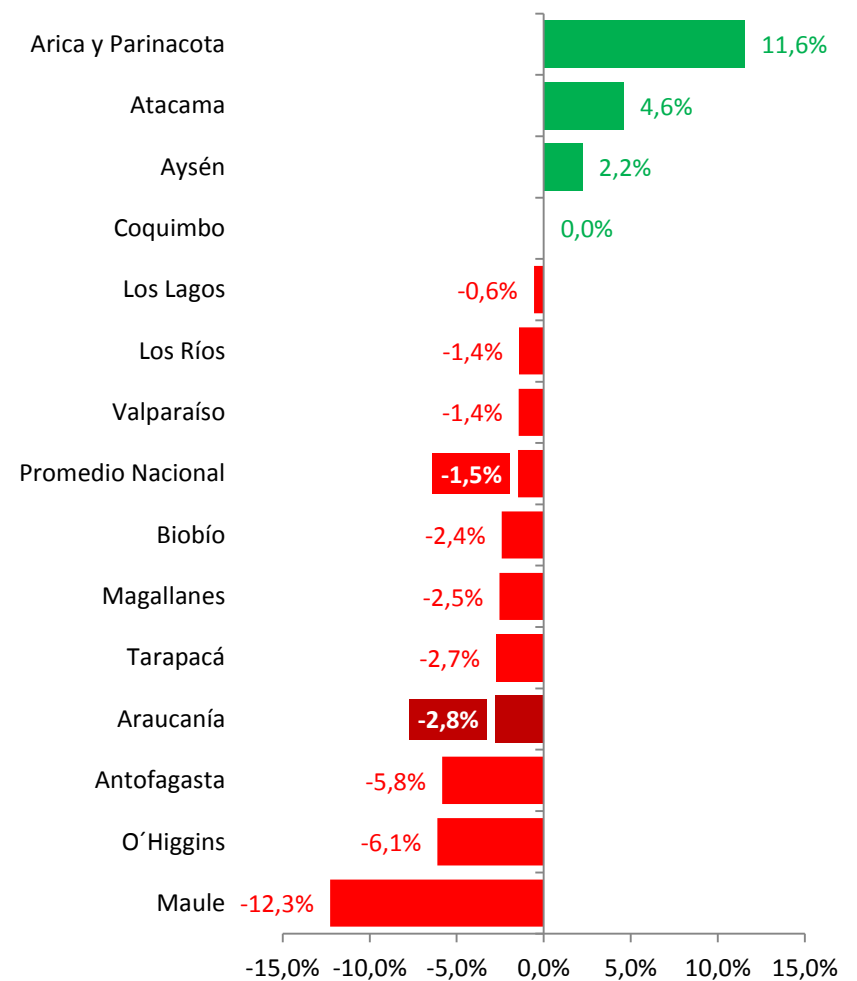


Fig. 6: Comparativo Intrarregional de la tasa de variación trimestral del INACER de cada región en el trimestre julio - septiembre 2014.

Fuente: Elaboración propia en base a cifras de INE



Tabla 1: Variación Anual y Mensual IMACEC. Fuente: Banco Central de Chile

| Período | Serie original |               |     | Desestacionalizada |               |
|---------|----------------|---------------|-----|--------------------|---------------|
|         | Índice         | Variación (%) |     | Índice             | Variación (%) |
|         |                | 12 meses      |     |                    | Mes           |
| 2012    | Ene.           | 111,7         | 4,8 | 113,9              | -0,8          |
|         | Feb            | 105,8         | 5,9 | 114,0              | 0,1           |
|         | Mar            | 118,9         | 3,9 | 114,8              | 0,7           |
|         | Abr            | 115,9         | 5,2 | 115,8              | 0,9           |
|         | May            | 117,0         | 5,5 | 116,3              | 0,4           |
|         | Jun            | 115,5         | 6,8 | 116,7              | 0,4           |
|         | Jul            | 114,4         | 6,5 | 116,8              | 0,0           |
|         | Ago            | 116,5         | 6,6 | 117,5              | 0,6           |
|         | Sep            | 114,0         | 4,3 | 117,2              | -0,3          |
|         | Oct            | 120,9         | 7,0 | 118,8              | 1,3           |
|         | Nov            | 122,5         | 5,5 | 119,6              | 0,6           |
|         | Dic            | 128,6         | 3,8 | 119,9              | 0,3           |
| 2013    | Ene.           | 119,4         | 6,9 | 121,5              | 1,3           |
|         | Feb            | 111,2         | 5,0 | 120,4              | -0,9          |
|         | Mar            | 124,0         | 4,3 | 120,9              | 0,4           |
|         | Abr            | 121,5         | 4,8 | 120,1              | -0,7          |
|         | May            | 121,2         | 3,6 | 120,5              | 0,3           |
|         | Jun            | 119,7         | 3,6 | 121,8              | 1,1           |
|         | Jul            | 120,8         | 5,6 | 122,7              | 0,7           |
|         | Ago            | 121,6         | 4,3 | 123,1              | 0,4           |
|         | Sep            | 119,2         | 4,6 | 122,8              | -0,3          |
|         | Oct            | 124,3         | 2,8 | 122,7              | 0,0           |
|         | Nov            | 126,3         | 3,1 | 123,0              | 0,2           |
|         | Dic            | 131,8         | 2,5 | 122,4              | -0,5          |
| 2014    | Ene            | 121,1         | 1,4 | 123,1              | 0,6           |
|         | Feb            | 114,7         | 3,2 | 124,0              | 0,8           |
|         | Mar            | 128,3         | 3,5 | 124,0              | 0,0           |
|         | Abr            | 124,1         | 2,2 | 123,4              | -0,5          |
|         | May            | 124,4         | 2,6 | 123,9              | 0,5           |
|         | Jun            | 121,5         | 1,5 | 123,2              | -0,6          |
|         | Jul            | 121,8         | 0,9 | 123,7              | 0,4           |
|         | Ago            | 122,2         | 0,5 | 124,2              | 0,5           |
|         | Sep            | 121,1         | 1,6 | 124,1              | -0,1          |

Fuente: Elaboración propia en base a cifras del Banco Central