



Casino Dreams Temuco¹

Noviembre 2015

Ingresos Brutos

\$1.675 millones

Var. Anual:

18,6%

Monto Apostado

\$27.324 millones

Var. Anual:

17,2%

Visitas

38.446

Var. Anual:

-3,9%

Impuestos

Recaudados

\$663 millones

Var. Anual:

14,4%

OFERTA DE JUEGOS

7

Mesas de Ruleta

26

Mesas de Cartas

3

Mesas de Dados

664

Máquinas de
Azar

176

Posiciones de
Bingo

¹ Se utiliza de referencia al Casino Dreams, ya que es el único registrado en la Superintendencia de Casinos en la Región de La Araucanía.



RESUMEN

Durante noviembre, el Casino Dreams generó ingresos brutos del juego por \$1.675 millones y recibió 38.446 visitantes, los que apostaron un monto total de \$27.324 millones. Por su parte, a la Municipalidad de Temuco y el Gobierno Regional les correspondió percibir en total \$275 millones por impuesto específico al juego y al Fisco \$121 millones de impuesto por entradas además de \$267 millones por concepto de IVA al juego.

Los ingresos brutos generados durante el presente mes son un 11,8% más bajo que los de octubre y el número de visitas descendió un 12,7%. Por su parte, el monto total apostado por las personas cayó un 9% mensual.

Si se comparan los resultados a nivel anual, se observa que los ingresos brutos crecieron un 18,6%, en tanto que el número de visitantes descendió un 3,9% y el monto total apostado varió un 17,2%.



Variación Anual – Ingresos Brutos

La variación anual de los ingresos brutos² del casino en la región durante noviembre de 2015 presentó un alza anual del 18,6%, por encima de la variación experimentada por el país (12,2%), generándose una brecha de 6,4pp.

Durante el año 2014, se observa en la Figura 1 un crecimiento regional en convergencia con el crecimiento nacional, con una brecha promedio de crecimiento de 5,4pp (ds: 3,8pp), con la mayor distancia en abril (13,8pp) y la menor en febrero (0,2pp). Se aprecia un crecimiento de las tasas de variación anual a lo largo del tiempo, tanto a nivel regional como nacional. Cabe destacar la existencia de meses con crecimiento decreciente, pero siempre con tasas positivas de variación. En enero y febrero de 2015 se experimenta un crecimiento decreciente que repunta en marzo, y si bien se mantienen tasas positivas de crecimiento anual, en los meses de abril y mayo se presenta un comportamiento decreciente. En junio se produce un repunte, el cuál alcanza su cúmulo en junio, representando la variación anual más alta del 2015. En agosto, se observa un menor crecimiento anual a los meses anteriores que tiene una mejora en los meses de septiembre y octubre y si bien se presenta un alza anual en noviembre, es levemente menor a meses anteriores.

En 2014, los ingresos brutos de los casinos a nivel nacional crecieron a una tasa promedio anual del 8,8% (ds: 14,7%), mientras que la región creció a una tasa promedio del 11,2% (ds: 14,3%). La tasa anual promedio en la región en los últimos doce meses es del 16,9% (ds: 8,6), con la tasa más alta en diciembre 2014 (32,3%) y la más baja en febrero de 2015 (1,8%).

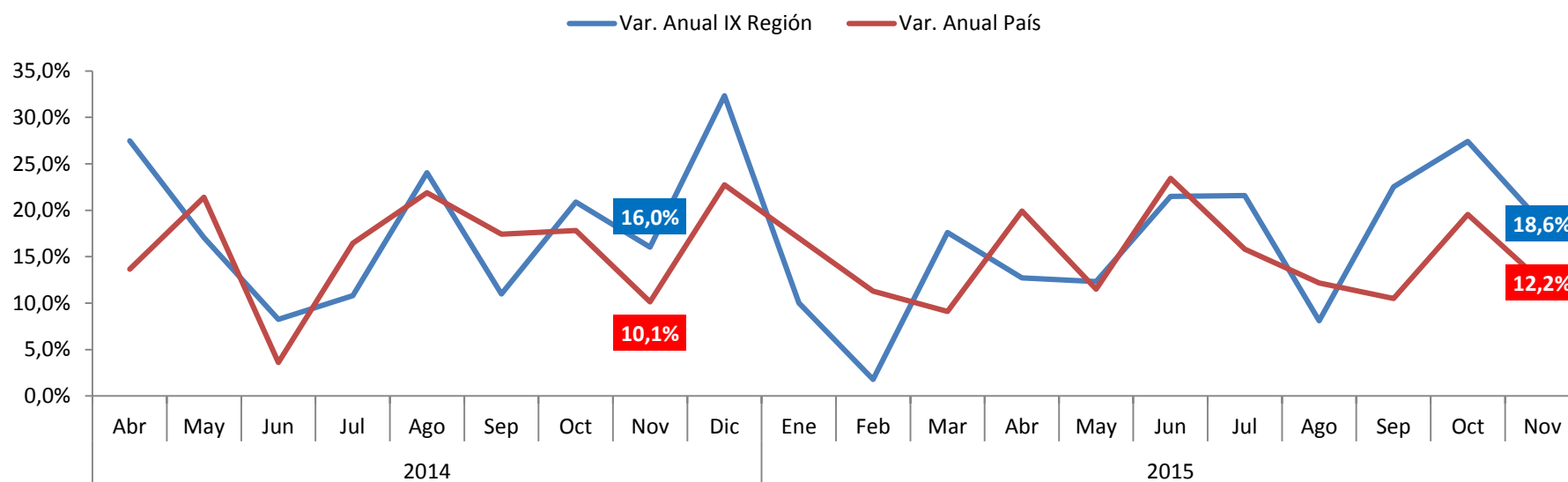


Fig. 1: Variación Anual Ingresos Brutos Casino Dreams Temuco. Abril 2014 a Noviembre 2015

Fuente: Elaboración propia en base a datos de la Superintendencia de Casinos

² Corresponden a la suma de los ingresos brutos en las mesas de juego, máquinas de azar y bingo (Superintendencia de Casinos, 2014).



Variación Mensual – Ingresos Brutos

En cuanto a la variación mensual, los ingresos brutos del Casino Dreams en la región cayeron un 11,8% con respecto a octubre, por debajo del alza mensual del 12,9% experimentado por el país, presentando una diferencia de 0,9pp.

En la Figura 2 se muestra que los juegos de azar, tanto en el país como en la región de La Araucanía tuvieron un crecimiento mensual volátil durante el 2014, debido a un proceso cíclico que experimentaron los ingresos, con un mes creciendo pero inmediatamente cayendo en el mes siguiente, para volver a crecer en gran medida en el siguiente; así sucesivamente a lo largo del año, que corresponde a un ciclo normal en el sector. Debido a lo anterior, en 2014, la región tuvo una tasa de crecimiento mensual promedio del 2,4% (ds: 9,9%), mientras que el país tuvo una tasa promedio del 1,7% (ds: 11,7%). Se observa que durante el presente mes se observa un comportamiento similar al experimentado el año anterior, con una variación negativa en la región y el país.

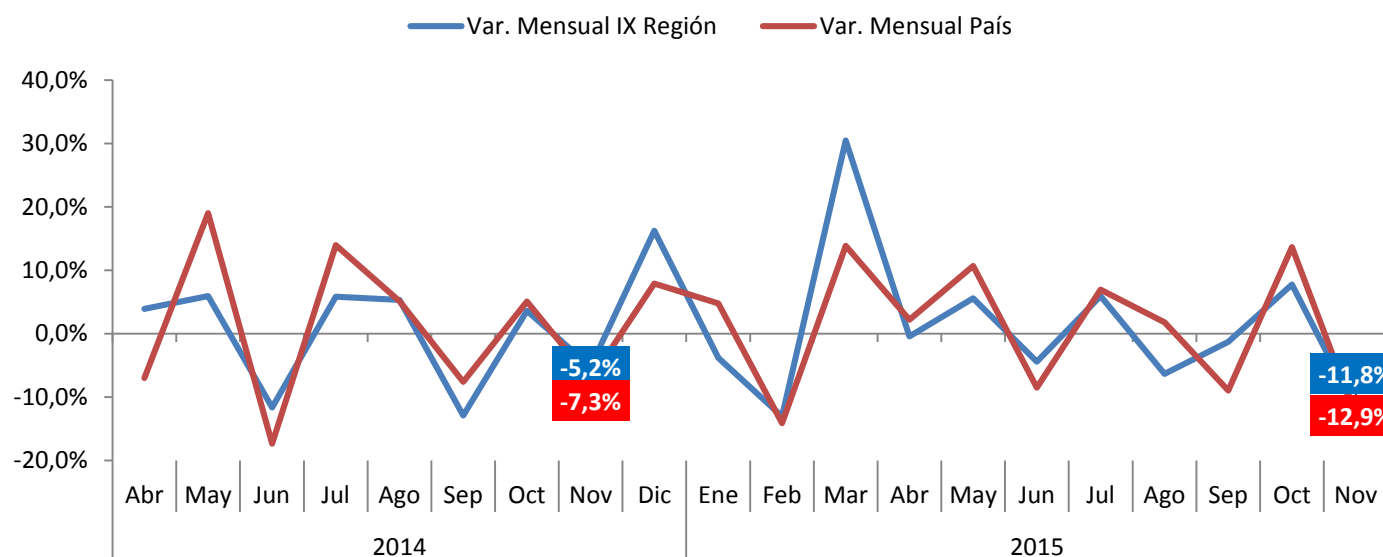


Fig. 2: Variación Mensual Ingresos Brutos Casino Dreams Temuco. Abril 2014 a Noviembre 2015

Fuente: Elaboración propia en base a datos de la Superintendencia de Casinos



Evolución de los Ingresos Brutos

Se observa que a lo largo del 2014 los ingresos brutos de cada mes en la mayoría de los meses se ubicaron por sobre la tendencia* anual de crecimiento, exceptuando noviembre. En el actual mes, se evidencia un leve aumento en el valor del índice siguiendo la tendencia de crecimiento que se ha mostrado a lo largo del último año.

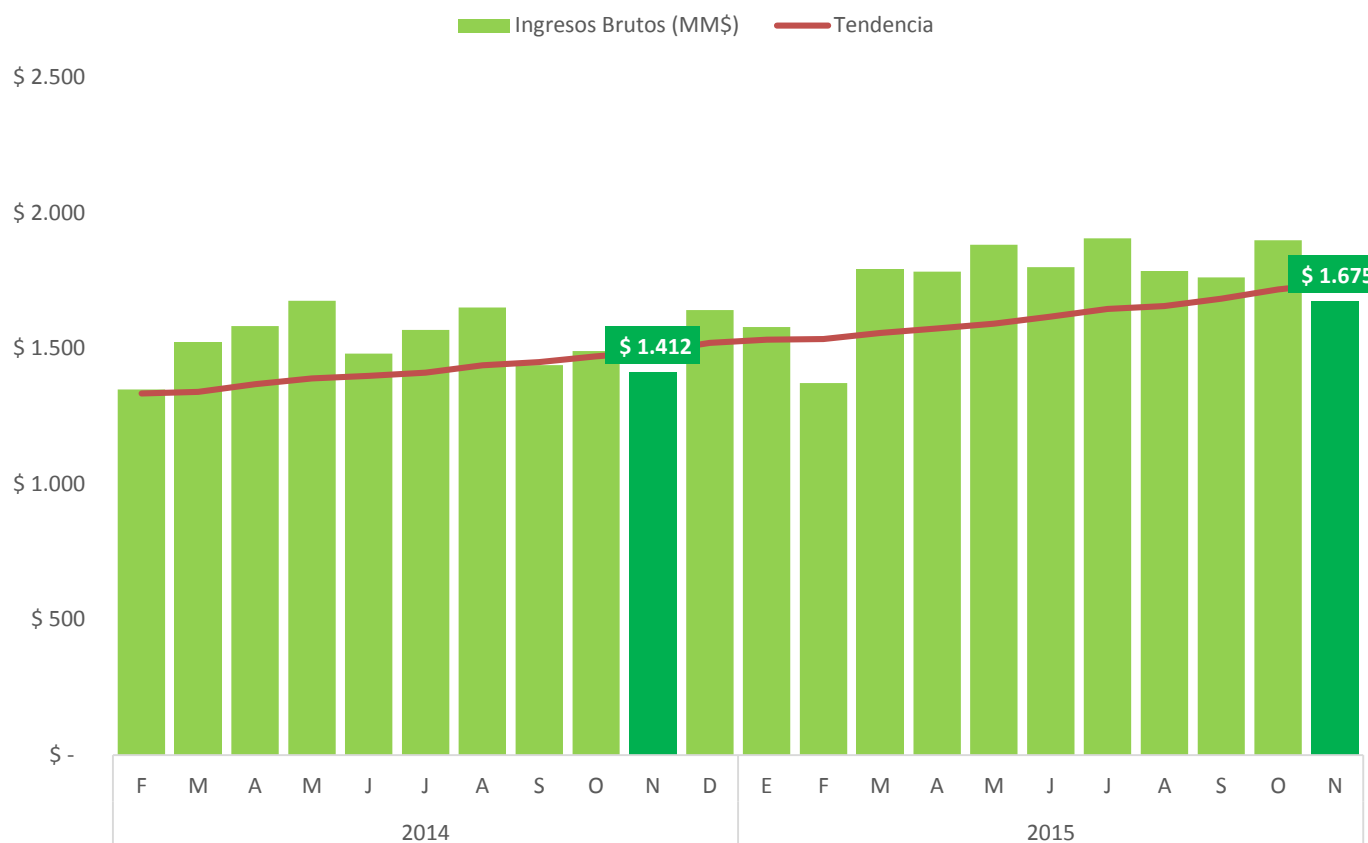


Fig. 3: Evolución de los Ingresos Brutos del Casino Dreams Temuco. Febrero 2014 a Noviembre 2015

*Tendencia: Corresponde a la media móvil de los ingresos brutos de los últimos doce meses



Comparativo Regional

A nivel comparativo, en la Figura 4 se distingue que el Casino Dreams de La Araucanía se encuentra en el quinto lugar en cuanto a la variación anual de los ingresos brutos, con una diferencia de 7,9pp con el promedio nacional y de 17,7pp con el casino líder. La dinámica nacional fue de crecimiento en la mayoría de los casinos, menos en el casino ubicado en Los Ángeles (región del Biobío).

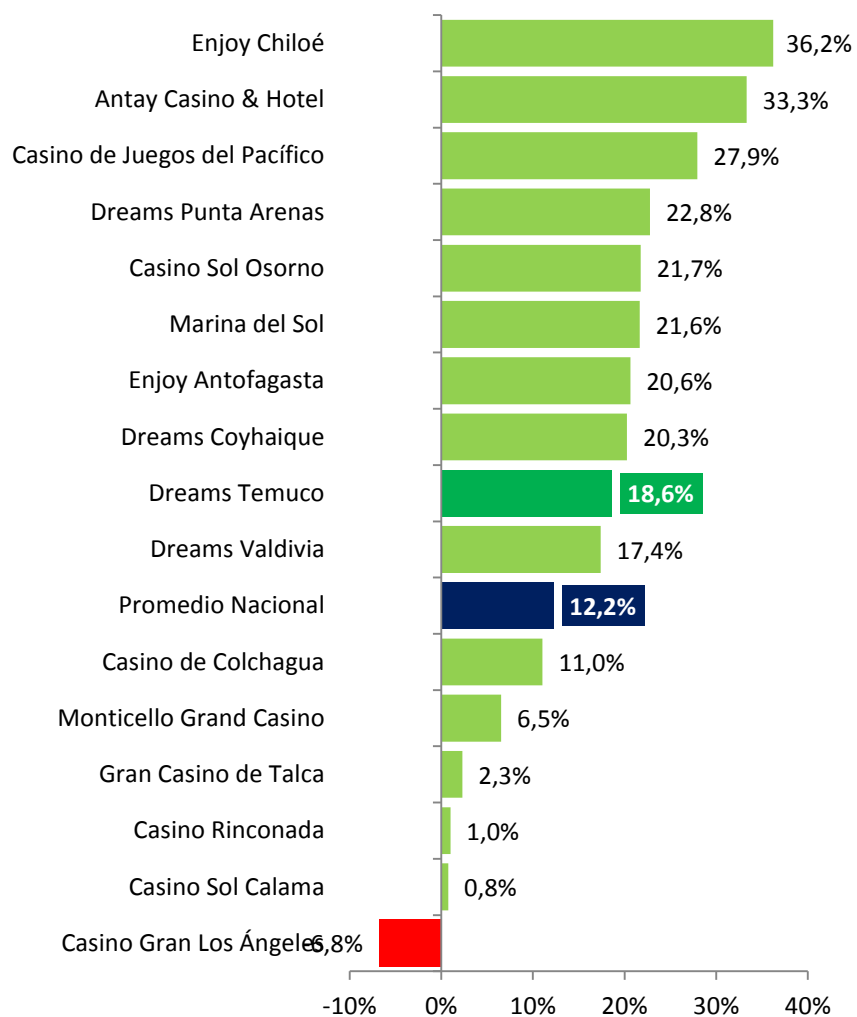


Fig. 4: Comparativo intrarregional de la variación anual de los Ingresos Brutos en Noviembre 2015

Fuente: Elaboración propia en base a datos de la Superintendencia de Casinos

Por otro lado, una comparación de los ingresos brutos netos de los casinos, ubican a la novena región en el quinto lugar. En particular, se observa que el Monticello Grand Casino, ubicado en Mostazal, VI región, recauda el 27,2% del total nacional y corresponde a 3,9 veces lo recaudado en Temuco. Los cinco primeros casinos recaudan el 68,9% del total nacional.

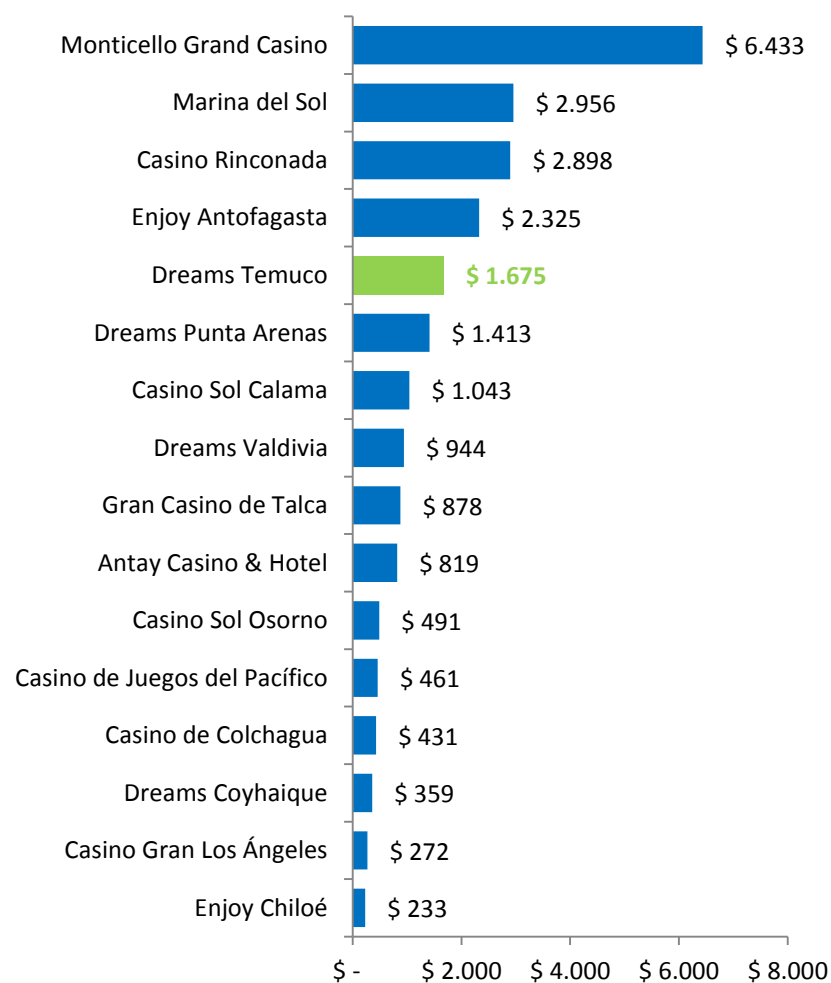


Fig. 5: Comparativo intrarregional del monto total de los Ingresos Brutos en Noviembre 2015

Fuente: Elaboración propia en base a datos de la Superintendencia de Casinos



Visitas

Durante el presente mes, la afluencia de visitantes al casino en la región fue de 38.446 personas, disminuyendo un 3,9% con respecto a noviembre de 2014. En cuanto a la variación mensual de visitantes, estos cayeron un 12,7% en la región y el país experimentó una caída del 14,2%.

Por otro lado, la tasa de variación anual promedio de los últimos doce meses fue del -3% (ds: 7,5%), mientras que el país tuvo una tasa promedio del 3% (ds: 4,7%), explicado en gran parte por las tasas negativas del segundo semestre de 2014.

Finalmente, a nivel comparativo el casino ubicado en la región se ubica en el duodécimo lugar en cuanto a la variación anual de visitantes, por debajo del promedio nacional en 7,3pp. A nivel nominal, el casino de Temuco se ubica en el quinto lugar, representando el 9,0% del total de las visitas en el país. Los primeros seis casinos representan 66,3% de las visitas del mes.

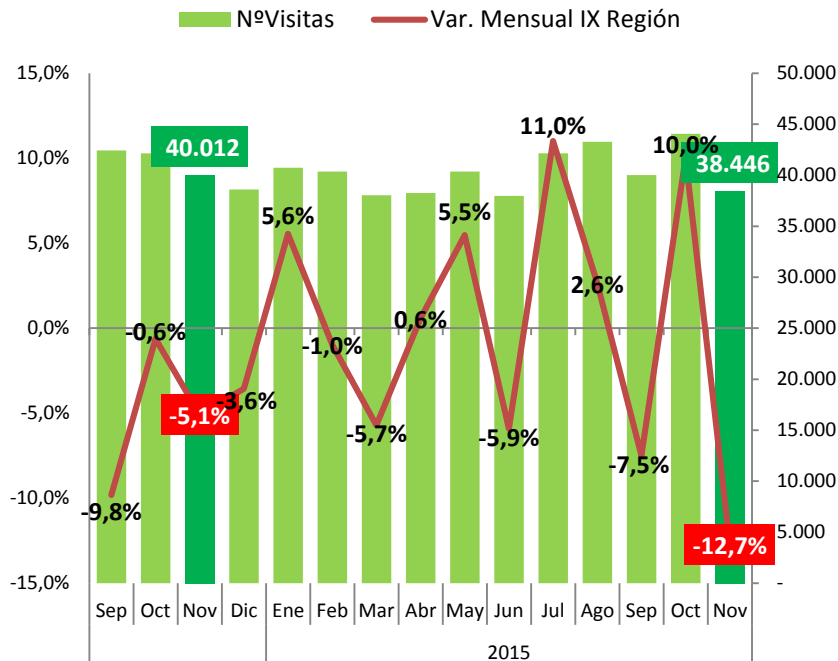


Fig. 6: Evolución de la Variación Mensual del Número de Visitas al Casino Dreams. Septiembre 2014 a Noviembre 2015

Fuente: Elaboración propia en base a datos de la Superintendencia de Casinos

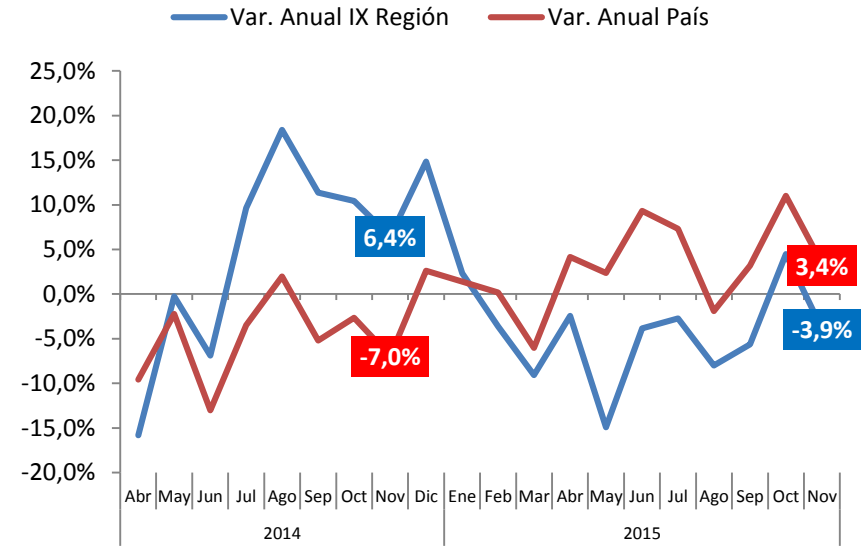


Fig. 7: Evolución de la Variación Anual de las visitas al Casino de la Región de La Araucanía y del total de casinos en el país. Abril 2014 a Noviembre 2015

Fuente: Elaboración propia en base a datos de la Superintendencia de Casinos

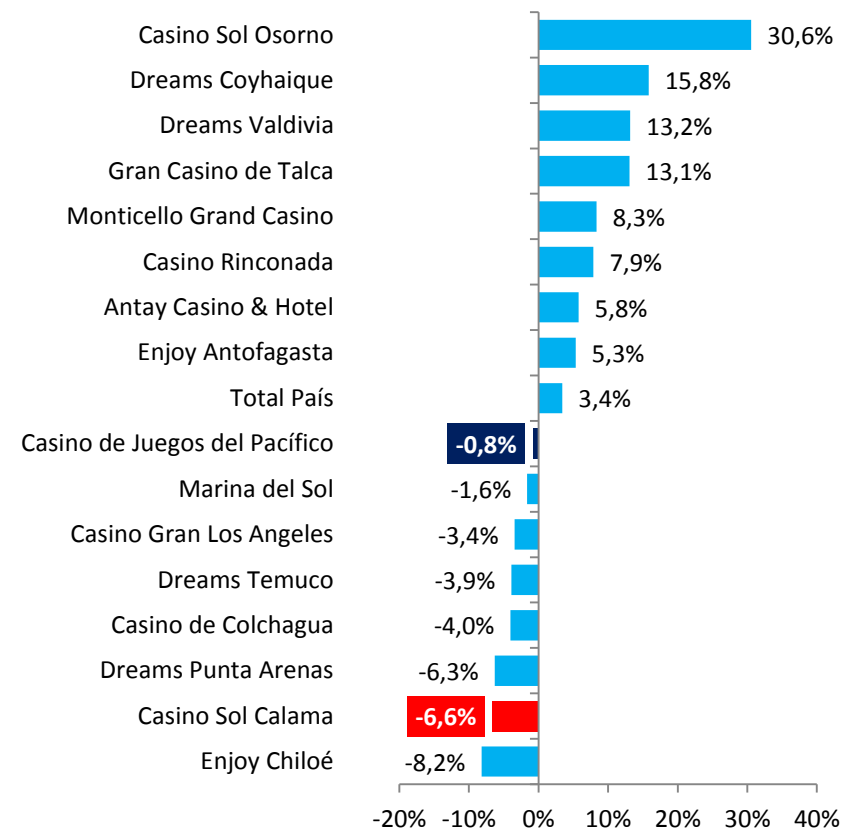


Fig. 8: Comparativo de la Variación Anual de Visitas a Casinos. Noviembre 2015

Fuente: Elaboración propia en base a datos de la Superintendencia de Casinos



Evolución de las Visitas

Se observa que a lo largo del 2014 los asistentes al Casino en la mayoría de los meses se ubicaron por sobre la tendencia* anual de crecimiento, exceptuando enero, abril, noviembre y diciembre. Sin embargo, durante 2015 la tendencia experimenta una trayectoria a la baja. En el actual mes, se evidencia un leve descenso en el valor de la tendencia continuando el comportamiento a la baja mostrado en los últimos meses.

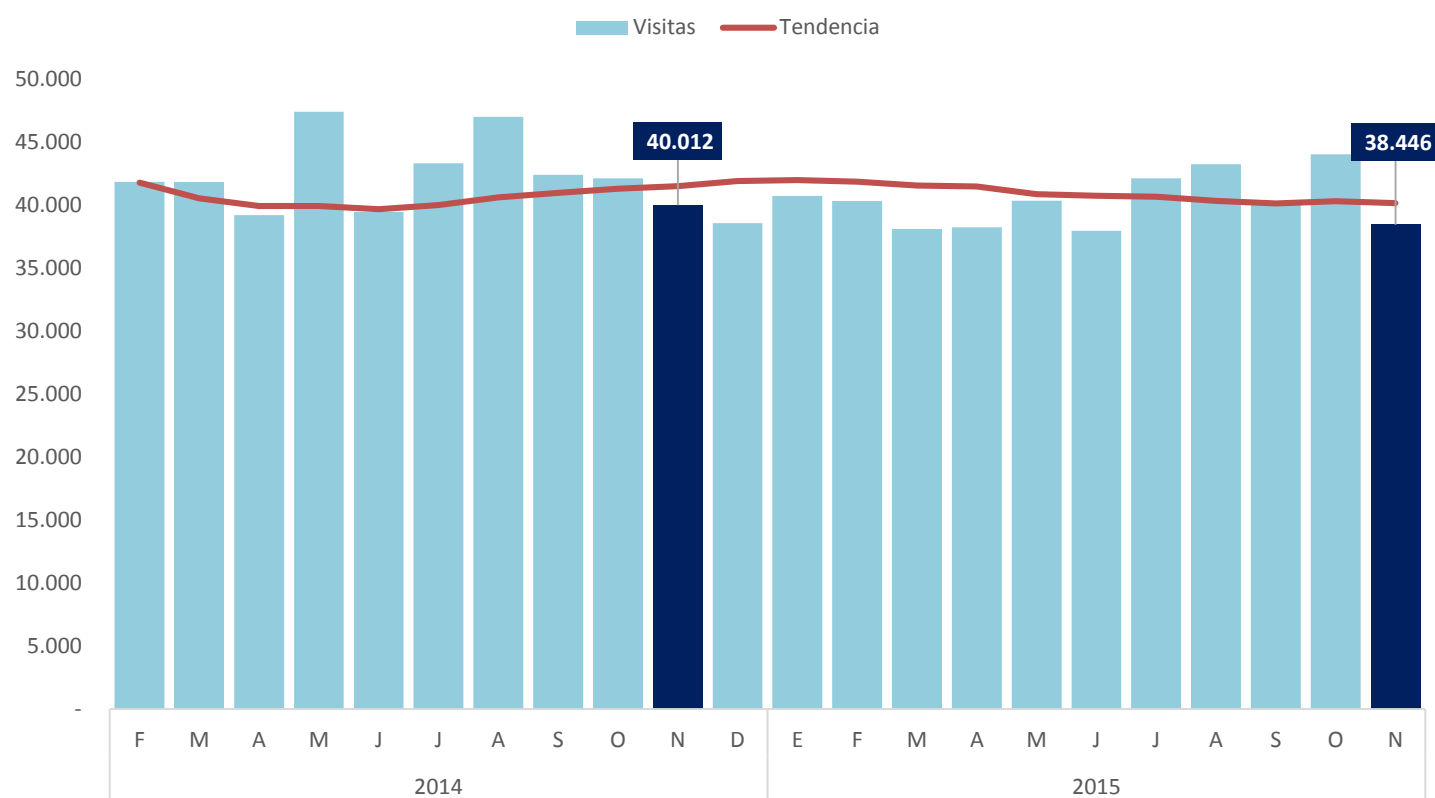


Fig. 9: Evolución del Número de Visitas en el Casino Dreams Temuco. Febrero 2014 a Noviembre 2015

*Tendencia: Corresponde a la media móvil de las visitas en los últimos doce meses



Monto Apostado

Durante noviembre de 2015, el monto total apostado en el casino fue de \$27.324 millones, aumentando un 17,2% con respecto a noviembre de 2014. En cuanto a la variación mensual, ésta fue apenas de un -9%, mientras que el país experimentó una caída del 11,3%.

Por otro lado, la tasa de crecimiento anual promedio de los últimos doce meses fue del 21,7% (ds: 5,7%), mientras que el país tuvo una tasa promedio del 17,8% (ds: 5%); esto explicado por las tasas positivas experimentadas durante el 2014, donde la región creció a tasas levemente mayores que el país. En el primer semestre de 2015, la región presenta una variación anual promedio del 20,2% (ds: 3,3%) y a nivel nacional el promedio llega al 19,3% (ds: 3,7%).

Finalmente, a nivel comparativo el Casino Dreams Temuco se ubica en el sexto lugar en cuanto a variación anual del monto total apostado por entidad, por sobre el promedio nacional en 5,9pp. A nivel nominal, el casino de Temuco se ubica en el quinto lugar.

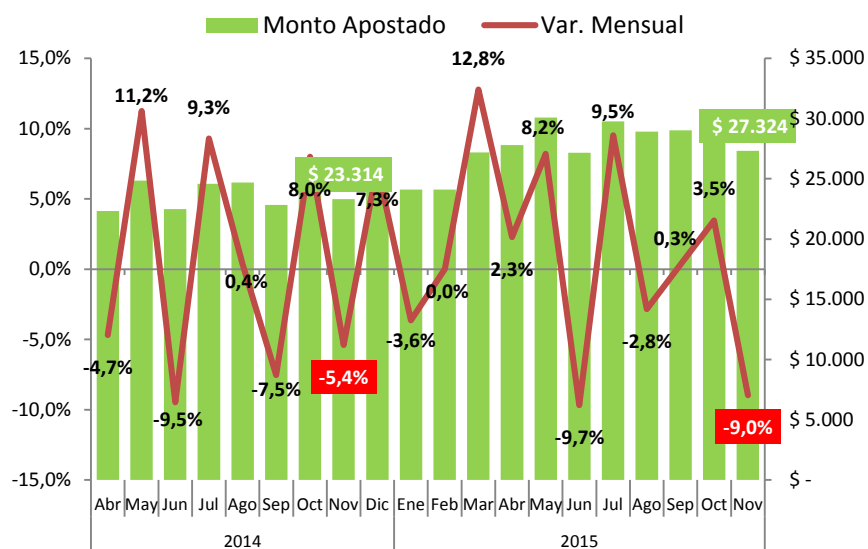


Fig. 10: Evolución de la Variación Mensual del Monto Apostado en millones de pesos en el Casino Dreams. Abril 2014 a Noviembre 2015

Fuente: Elaboración propia en base a datos de la Superintendencia de Casinos

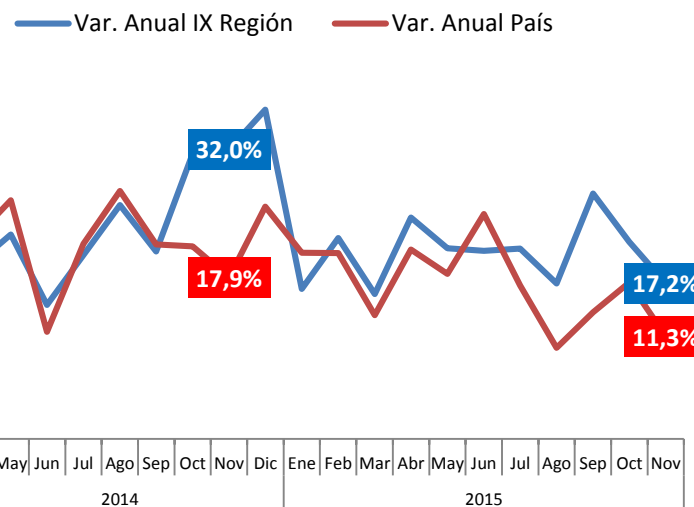


Fig. 11: Evolución de la Variación Anual del Monto Apostado en el Casino de la Región de La Araucanía y en el total de casinos en el país. Abril 2014 a Noviembre 2015

Fuente: Elaboración propia en base a datos de la Superintendencia de Casinos

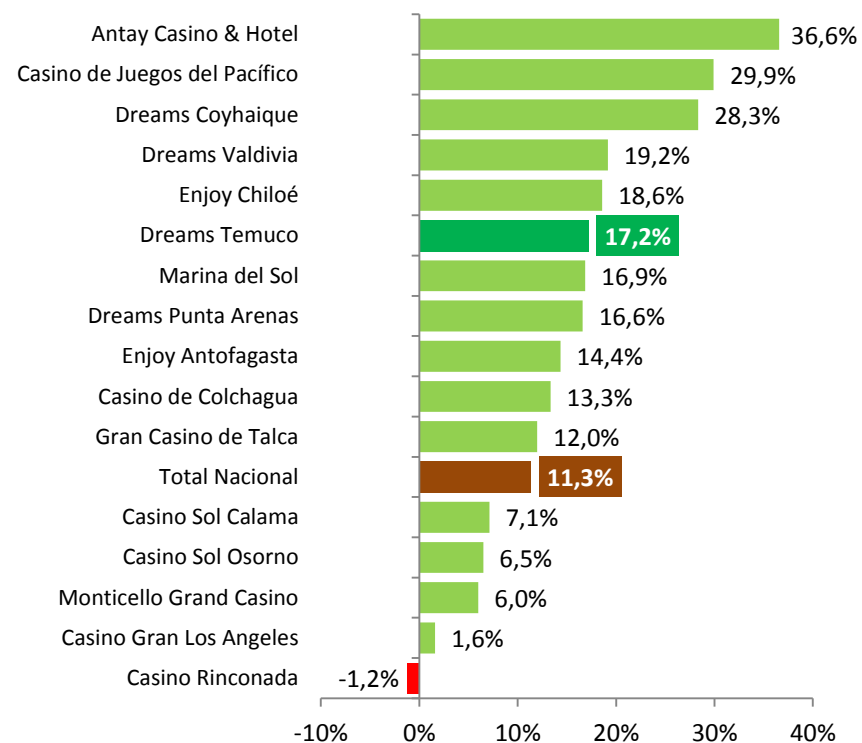


Fig. 12: Comparativo de la Variación Anual del Monto Apostado en los Casinos. Noviembre 2015

Fuente: Elaboración propia en base a datos de la Superintendencia de Casinos



Evolución del Monto Total Apostado

Se observa que a lo largo del 2014 y 2015 el monto total apostado en el Casino en todos los meses se ubicaron por sobre la tendencia* anual de crecimiento. En el actual mes, se evidencia un incremento en el valor de la tendencia manteniendo el comportamiento al alza mostrado en los últimos doce meses.

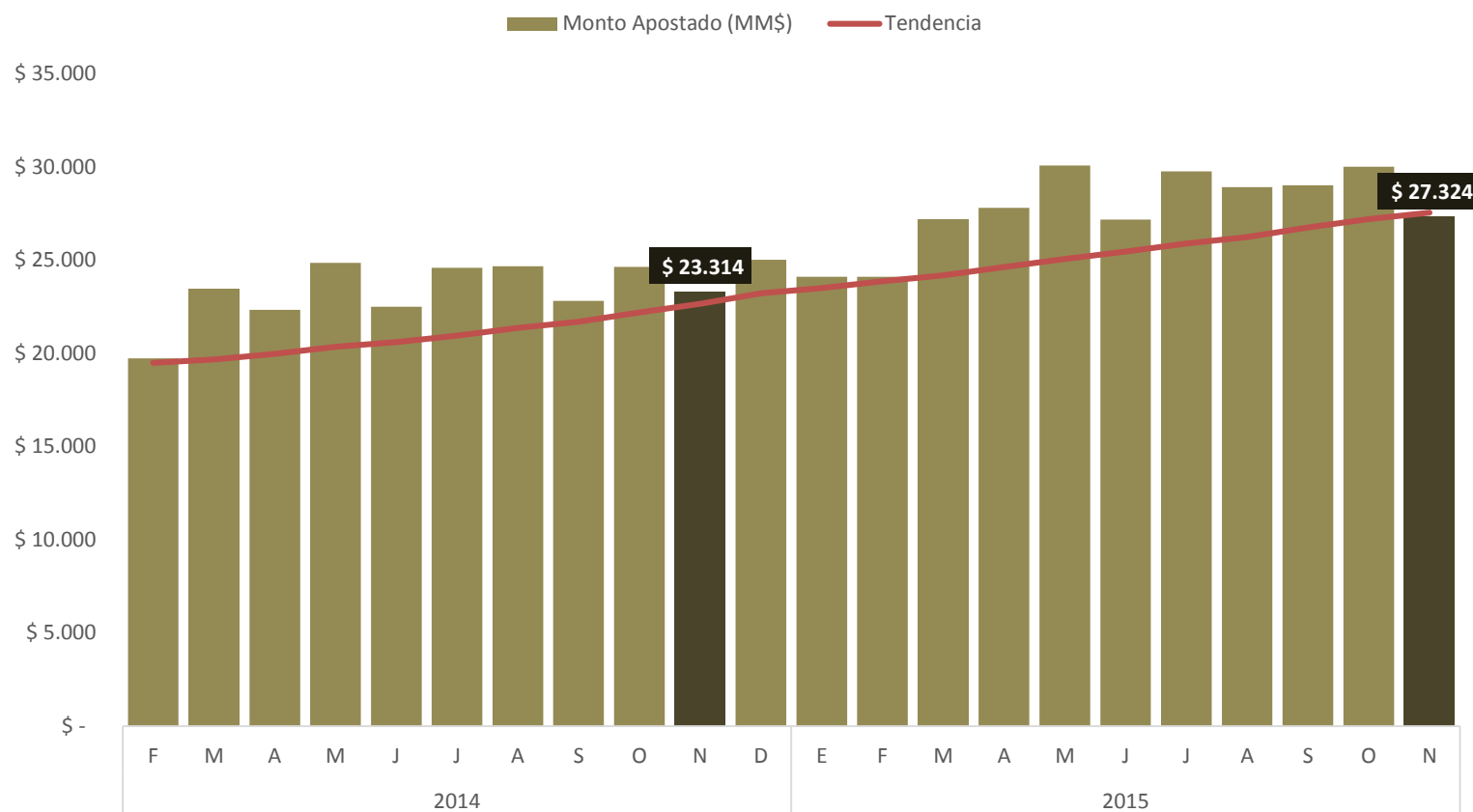


Fig. 13: Evolución del Monto Total Apostado en el Casino Dreams Temuco. Febrero 2014 a Noviembre 2015



Recaudación de Impuestos

Durante noviembre de 2015, el sector público recaudó \$663 millones de pesos, de los cuáles el 41,5% provino del Impuesto Específico al Juego³, el 40,3% del IVA al juego⁴ y el restante 18,2% se originó por el pago de impuestos por entradas⁵. En cuanto a la variación anual, el Impuesto Específico al Juego varió un 17,6% mientras que el IVA al Juego creció un 18,6% y el impuesto por Visitas un 0,6%. La recaudación de impuestos en Temuco corresponde al 3% de los impuestos recaudados a nivel nacional.

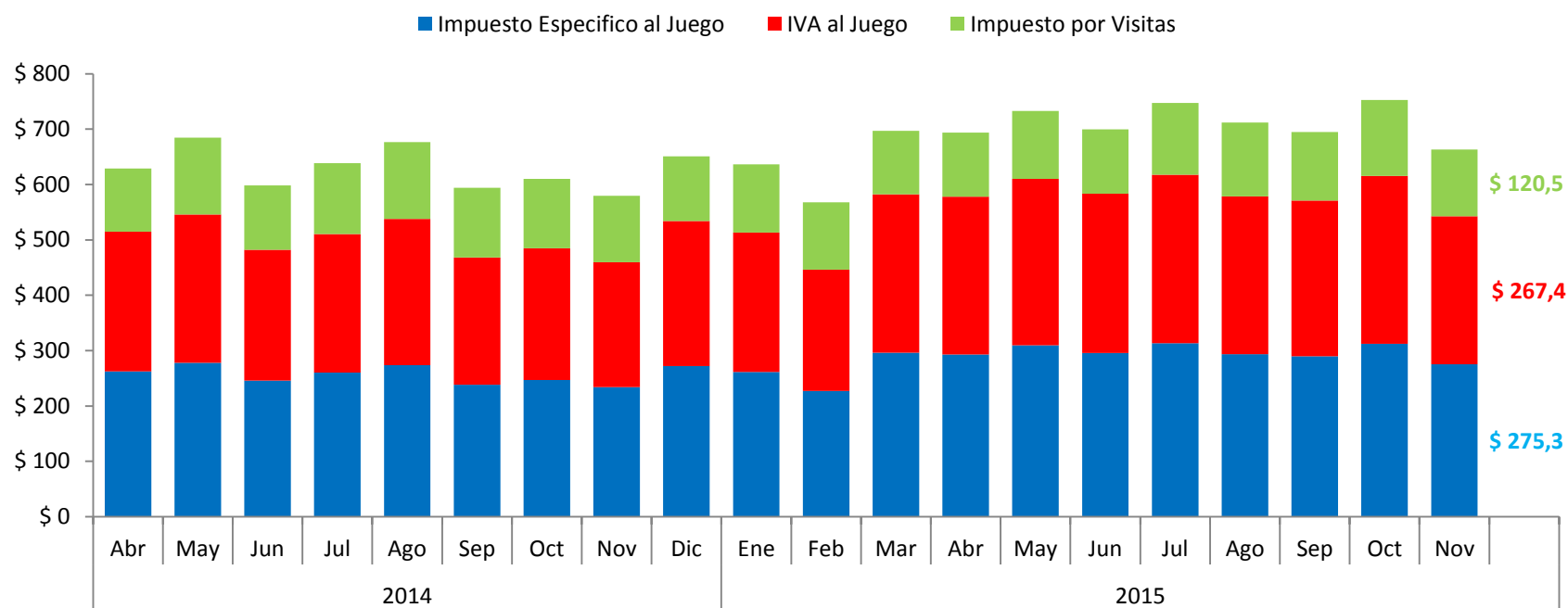


Fig. 14: Comparativo de los montos recaudado por tipo de impuesto en millones de pesos en el Casino Dreams. Abril 2014 a Noviembre 2015

Fuente: Elaboración propia en base a datos de la Superintendencia de Casinos

³ En el artículo 59 de la Ley N°19.995, se establece un impuesto con tasa del 20%, sobre los ingresos brutos que obtengan los casinos de juego. Este impuesto se distribuye de la siguiente manera: Un 50% se incorpora al patrimonio de la municipalidad correspondiente a la comuna en que se ubica el respectivo casino de juego y el otro 50% se incorporará al patrimonio del gobierno regional correspondiente a la región en que ubica el respectivo casino de juego.

⁴ Es el impuesto al valor agregado de los juegos del casino. Este impuesto se paga directamente al Fisco.

⁵ En el artículo 58 de la Ley N°19.995 se establece un impuesto por el ingreso a las salas de juego, el que se debe calcular como: 0,07 veces el valor de la Unidad Tributaria Mensual (UTM) por el número de visitas que ingresen a las salas de juego del casino.